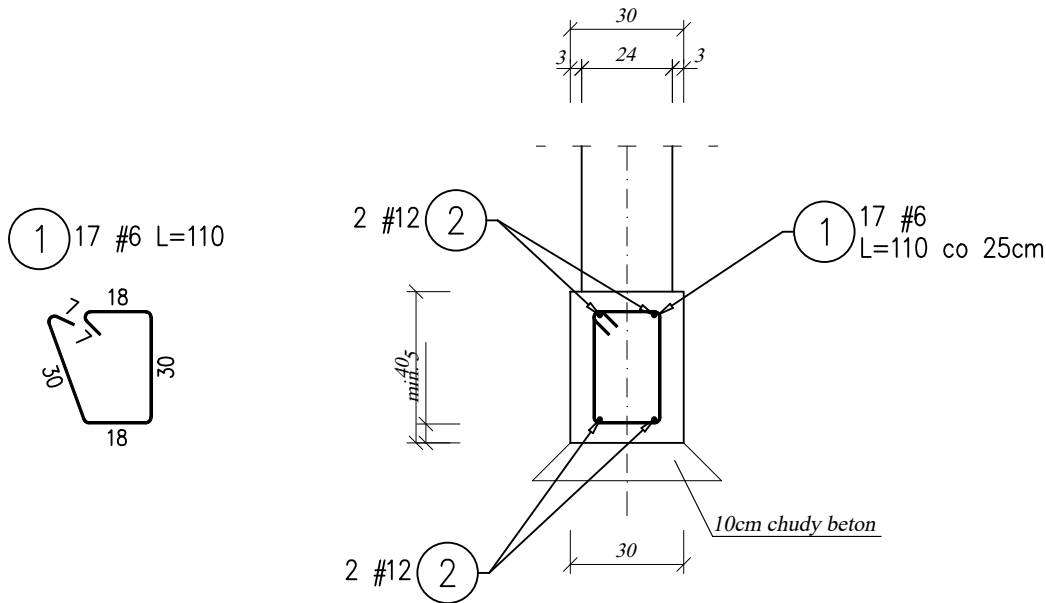




Ława fundamentowa  
Poz. Ł-30  
wykonać 4,00 mb



ZESTAWIENIE STALI ZBROJENIOWEJ

POZ.	ILOŚĆ	NR PRĘTA	# [mm]	DŁUGOŚĆ [m]	LICZBA SZTUK		DŁ. ŁĄCZNA		KSZTAŁT PRĘTA
					W 1 POZ.	RAZEM	B500SP		
							#6	#12	
Ł-30	4 mb	1	6	1.10	17	17	18.70		
		2	12	4.40	4	4		17.60	
ŁĄCZNA DŁUGOŚĆ WG ŚREDNIC [m]							18.70	17.60	
MASA JEDNOSTKOWA [kg/m]							0.222	0.888	
MASA RAZEM WG ŚREDNIC [kg]							4.15	15.63	
MASA CAŁKOWITA [kg]							19.78		

- 1) Opis kształtu pręta: PN-EN ISO 3766 (gabarytowo)  
2) Długość pręta L: suma wymiarów gabarytowych

UWAGI WYKONAWCZE:

- Zamiary zmian konsultować z projektantem!
- Roboty budowlano-instalacyjne muszą być prowadzone z równoległą koordynacją międzybranżową. Przed przystąpieniem do robót wykonawca powinien zapoznać się z całością dokumentacji branżowej.
- Odpowiedzialność za realizację obiektu zgodnie ze sztuką budowlaną spoczywa na kierowniku budowy.

Beton C25/30 XC2 (B30)  
Zbrojenie AIIIN (B500SP)  
otulenie prętów:  
- 5,0cm

 PROJEKTOWANIE I NADZÓR	Nazwa i adres inwestycji: Budowa magazynu na potrzeby ochrony ludności poprzez dobudowę budynku do budynku Urzędu Gminy w Brzoziu, Brzozie 50 na działce 357/4, obręb 000 Brzozie, gmina Brzozie, powiat brodnicki Id działki: 040204_2.0001.357/4		
	Inwestor: Gmina Brzozie Brzozie 50; 87-313 Brzozie		
	Nazwisko i imię	Nr uprawnień	Podpis
	Konstruktor	mgr inż. Paweł Zaniecki	KUP/0009/POOK/08 do projektowania bez ograniczeń w specjalności konstrukcyjno-budowlanej
Konstruktor spr.	mgr inż. Marcin Malinowski	KUP/0081/POOK/09 do projektowania bez ograniczeń w specjalności konstrukcyjno-budowlanej	
Ława fundamentowa poz. Ł-30			skala 1:20
			13